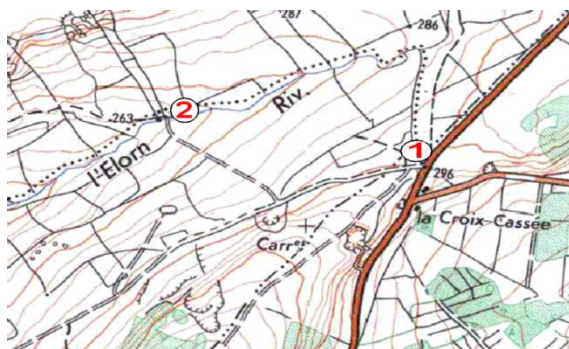
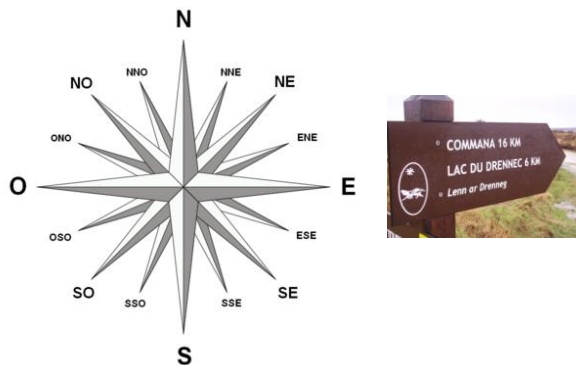


Des Sources jusqu'au Lac

✦ Du point 1 à 2 : Croix cassée - source de l' Elorn

Etape A : Cap à l' Ouest sur 1kilomètre.



Etape B : Cap Nord - Ouest .



Le long du chemin tu peux repérer sur ta gauche des plantes protégées des tourbières :



sphaigne
droséra

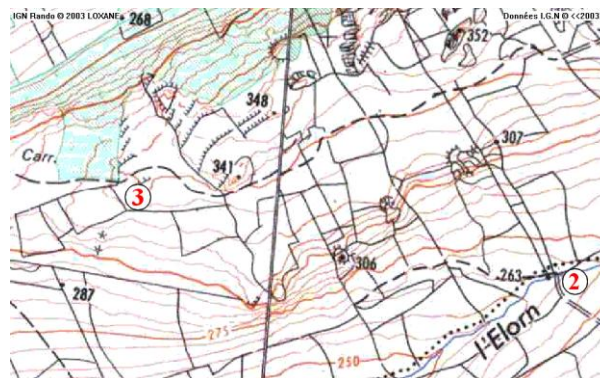


Le long du chemin tu peux ramasser un gravier de grès armoricain pour ta collection .

Etape C : Nous voici aux sources de l'Elorn.

Atelier 1 et 2 : Analyse de l'eau

✦ Du point 2 à 3 : Source de l' Elorn - point de vue



Etape D : Continue ton cap au Nord - Ouest mais reprends bien ton souffle car ça grimpe !

Le long du sentier tu peux ramasser un gravier de schiste.



Est-ce que tu entends chanter cet oiseau ?

Etape E : Au croisement cap au Ouest - Sud - Ouest . Aide-toi de la rose des vents !

Le long du chemin tu peux repérer une plante caractéristique des zones humides : le jonc.



Etape F : Le point de vue

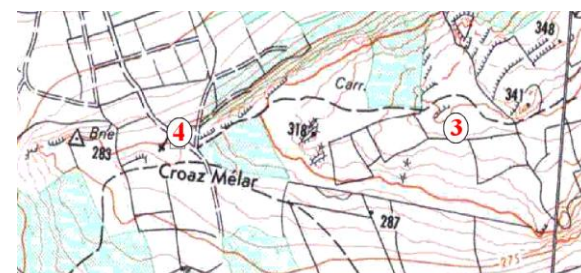
Sur ce rocher tu vas repérer quelques points remarquables.



Suis le petit sentier sur ta gauche pour y accéder.

Atelier 3 : Lecture de paysage

✦ Du point 3 à 4 : Point de vue - Croaz-Mélar



Etape G : Continue ton cap Ouest - Sud - Ouest.

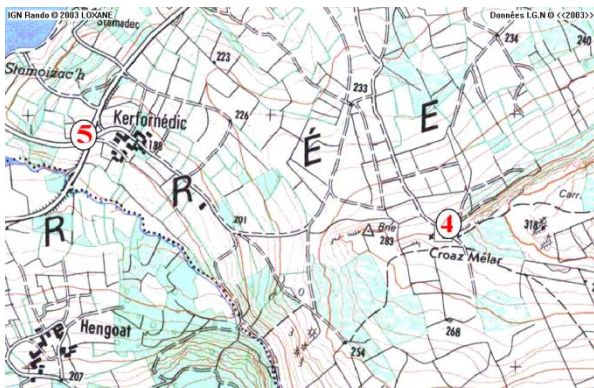


Seras-tu capable de distinguer l'ajonc du genêt ?



Etape H : Te voilà au carrefour de Croaz-Mélar.

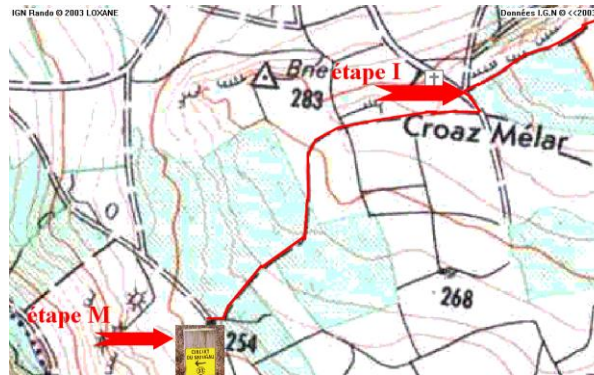
✦ Du point 4 à 5 : Croaz-Mélar -Kerfornédic



Etape I : Suis le circuit du Mougau à gauche et marche sur 40 mètres.



Aide-toi de la carte ci-dessous pour aller de l'étape J à l'étape M



Etape J : Prends à droite comme l'indique la flèche jaune sur ce poteau et marche sur 20 mètres.



Etape K : A l'intersection suivante, prends à droite comme te l'indique la photo .



Etape L : A l'intersection suivante continue tout droit .



Etape M : Poursuis ton chemin jusqu'à la photo suivante et ne prends pas cette direction .



Etape N : Marche jusqu'au village de Kerfornédic.



Le long du chemin tu peux ramasser un gravier de granit de Commana.

Etape O : Repère cette maison sur la carte.



Etape P : Traverse le village et retrouve ton car sur le parking .

