

MAISON DE LA RIVIERE

LE MONDE DE L'EAU DOUCE

29 450 SIZUN

Agrément Education Nationale

Agrément Jeunesse & Sports

www.maison-de-la-riviere.fr

La Maison de la Rivière

➤ **Découvrir l'EAU**, de la source jusqu'à notre robinet et le monde vivant des écosystèmes aquatiques, tels sont les objectifs pédagogiques de la Maison de la Rivière, **depuis plus de 25 ans**.

Du primaire aux filières universitaires, ce musée de l'Eau vous accueille toute l'année sur les rives de l'Elorn, aux portes des Monts d'Arrée.

En concertation avec les conseillers pédagogiques scolaires, nos animateurs proposent chaque année un programme de visites de nos équipements, des sorties Nature et des interventions en milieu scolaire.

Le programme est personnalisable selon le souhait des enseignants.



NOUVEAU ! Séjours avec hébergement
Classes d'Environnement "Entre Terre et Mer"
(devis sur demande)

La Maison du Lac

Au pied du barrage du lac du Drennec, ce centre présente au travers d'une muséographie variée la vie des lacs (*écosystème, faune, flore, ...*), et en particulier la fonction stratégique du lac du Drennec « fontaine de 40% des finistériens. La micro pisciculture de repeuplement (*truites fario*) mitoyenne de l'INRA complète la visite.

Choisissez votre formule !

- Visites guidées de la Maison de la Rivière et, ou de la Maison du Lac.
- Forfait animation : demi-journée ou journée.
- Interventions de nos animateurs en milieu scolaire.

Animations et ateliers pédagogiques

- ① Les visites guidées (*tous niveaux*)
- ② Spécial maternelles
- ③ Le monde vivant de l'eau douce
- ④ Circuit de l'eau domestique
- ⑤ Des sources à l'estuaire
- ⑥ Mammifères et poissons d'eau douce
- ⑦ Comparaison de deux milieux différents (*exemple : mare et rivière*)
- ⑧ Des gestes pour sauver l'eau, écocitoyenneté
- ⑨ Sur le toit de la Bretagne ! Lecture de paysage sur les crêtes des Monts d'Arrée.



MAISON DE LA RIVIERE 29 450 SIZUN . Tél.02 98 68 86 33.

Fax. 02 98 68 85 55

courriel : maison-de-la-riviere@wanadoo.fr



MAISON DE LA RIVIERE

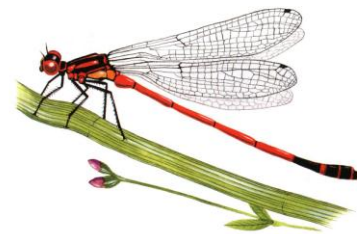
LE MONDE DE L'EAU DOUCE

29 450 SIZUN

Agrément Education Nationale

Agrément Jeunesse & Sports

www.maison-de-la-riviere.fr



Animations & Ateliers pédagogiques

① Les visites guidées (tous niveaux)

Thèmes :

- Patrimoine naturel des rivières bretonnes (*faune et flore*).
- L'eau, une ressource épuisable.
- Usages de l'eau et pollution
- Gros plans sur les poissons d'eau douce (*aquariums*).
- H₂O, élément vital



② Spécial Maternelles : Les animaux de la rivière.

Visite guidée de la Maison de la Rivière avec ateliers spécifiques .
Circuit pédagogique au bord de l'eau : apprendre à observer son environnement, recherche d'espèces aquatiques sur le terrain.



③ Le monde vivant de l'eau douce

Richesses et fragilités des rivières. **Pêche à pied, prélèvement et identification des espèces aquatiques** (*biologie, comportement, diversité*).
Pollutions et qualité de l'eau, chaîne alimentaire.

④ Circuit de l'eau domestique

Des origines de l'eau jusqu'à notre robinet. Comprendre toutes les étapes du cycle naturel et domestique de l'eau. Sortie sur un écosystème remarquable : Source sur tourbière, Lac du Drenec, Galerie souterraine du barrage, Visite commentée de la Maison du Lac, Visite commentée de la Maison de la Rivière, Aquariums, Visite d'une station d'épuration.

⑤ Des sources à l'estuaire

Approche globale et itinérante d'un fleuve : L'Elorn.
Départ des sources en matinée.
Nombreux arrêts (*description des milieux traversés, comparaison, évolution, notion de bassin versant*).
Arrivée à la mer en milieu d'après-midi (*bilan*).



MAISON DE LA RIVIERE 29 450 SIZUN . Tél.02 98 68 86 33.
Fax. 02 98 68 85 55 courriel : maison-de-la-riviere@wanadoo.fr



MAISON DE LA RIVIERE

LE MONDE DE L'EAU DOUCE
29 450 SIZUN

Agrément Education Nationale

Agrément Jeunesse & Sports

www.maison-de-la-riviere.fr



⑥ Mammifères et poissons d'eau douce



Evocation de la faune spécifique des rivières (*biologie, comportement, traces d'espèces remarquables telles que loutre, castor, vison, chauve-souris, saumon, truite*).

⑦ Comparaison de deux milieux aquatiques (*mare et rivière par exemple*)

Pêche à pied dans deux milieux différents. Comparaison des récoltes. Explications. Chaîne alimentaire, respiration, pollution et vie aquatique, notion d'écosystème.

⑧ Des gestes pour sauver l'eau. Ecocitoyenneté

L'eau est une ressource fragile et vitale. Pourquoi ? Comment la préserver par des gestes simples. Démonstrations.



⑨ Sur le toit de la Bretagne ! Lecture de paysage sur les crêtes des Monts d'Arrée

Landes, tourbières et zones de sources. Faune et flore. Cycle de l'eau. Milieux naturels. Climat.

Renseignements pratiques !

Les activités présentées peuvent être fusionnées et sont modulables selon le temps disponible et les attentes des enseignants.

N'hésitez pas à contacter nos animateurs pour élaborer votre programme.

Ne pas oublier bloc-notes et crayons ! Les bottes et vêtements de pluie sont indispensables lors des sorties sur le terrain !

Les animateurs peuvent également intervenir dans votre établissement : Initiation et sensibilisation de proximité.



MAISON DE LA RIVIERE 29 450 SIZUN . Tél.02 98 68 86 33.

Fax. 02 98 68 85 55

courriel : maison-de-la-riviere@wanadoo.fr